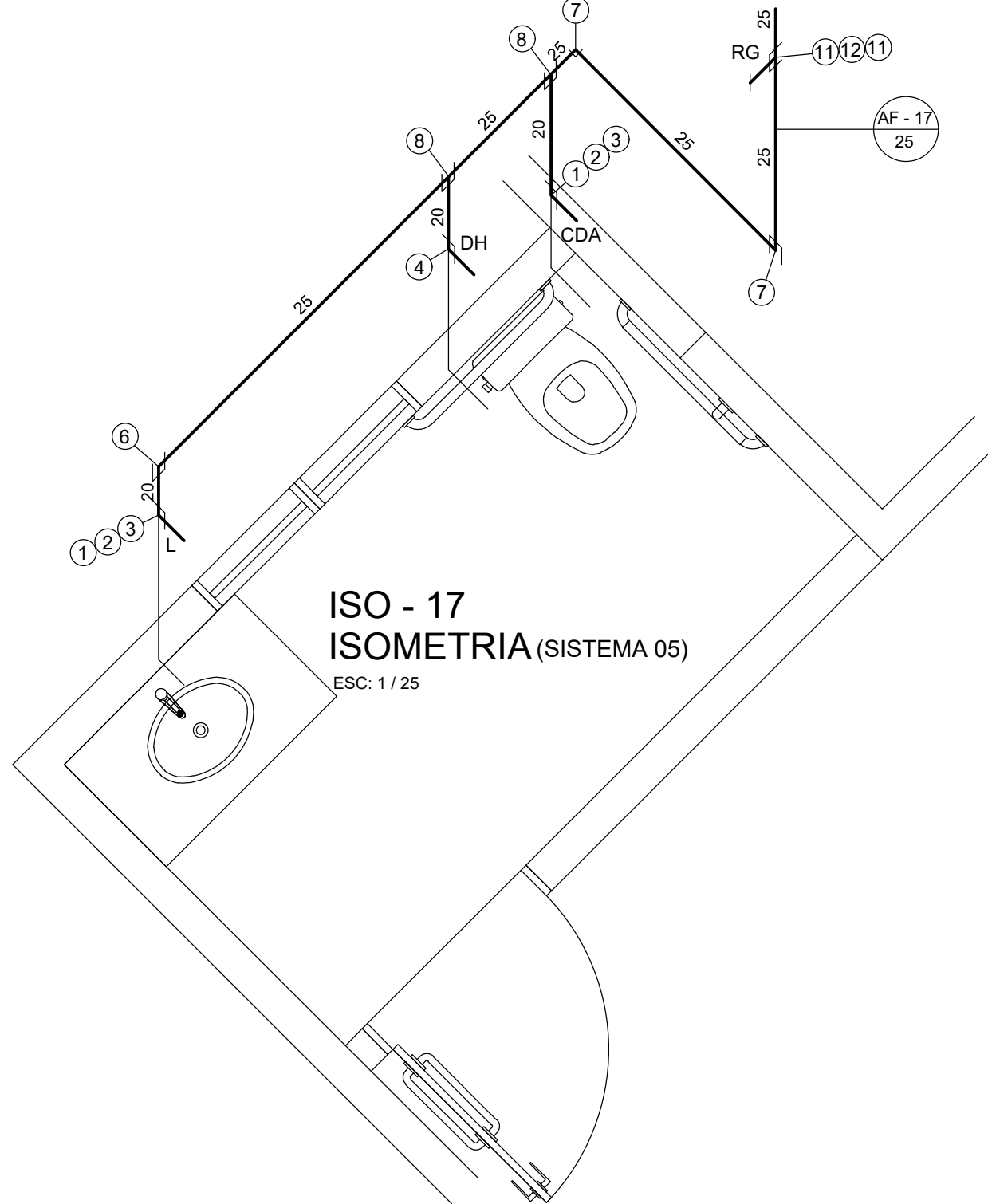
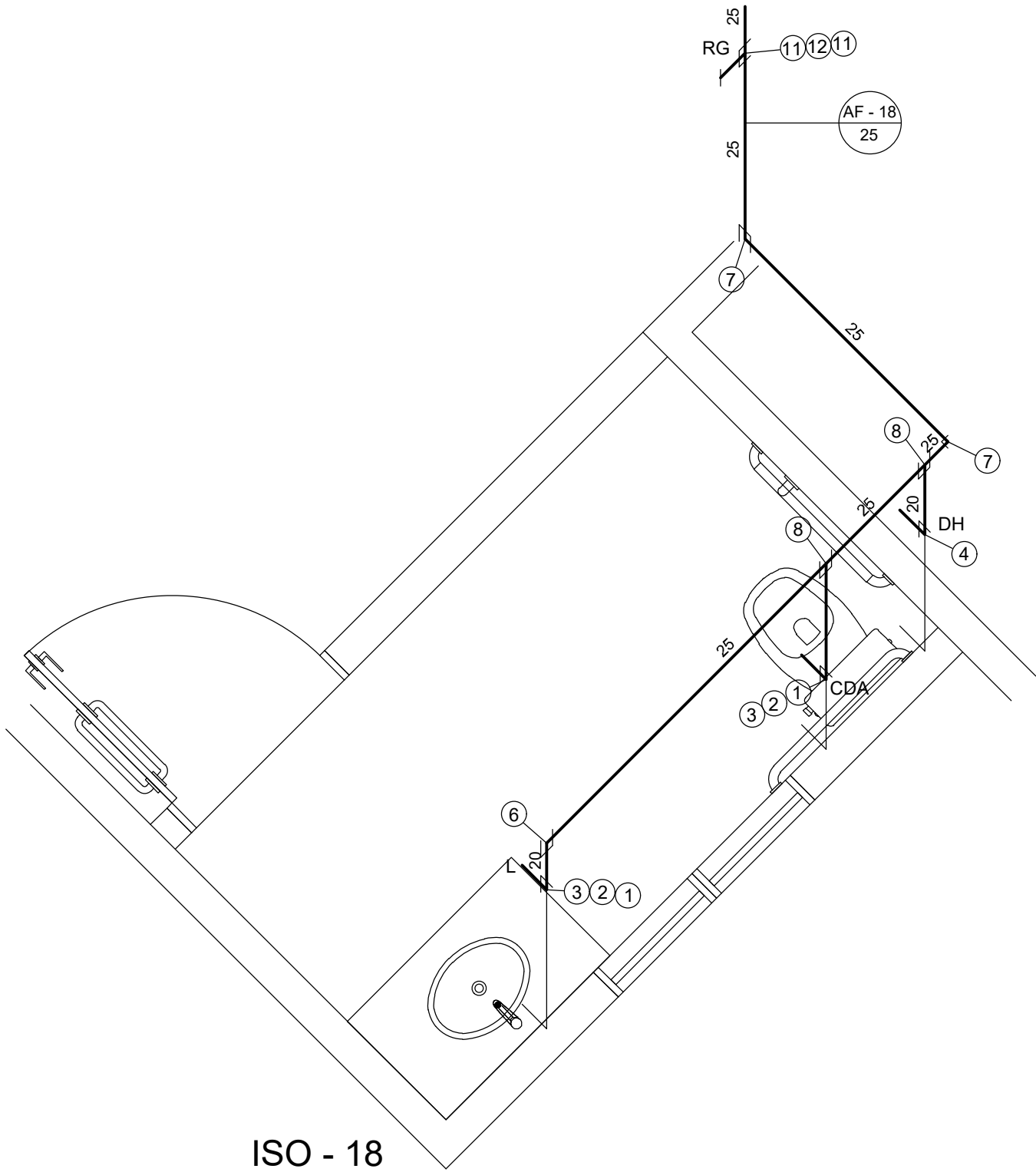


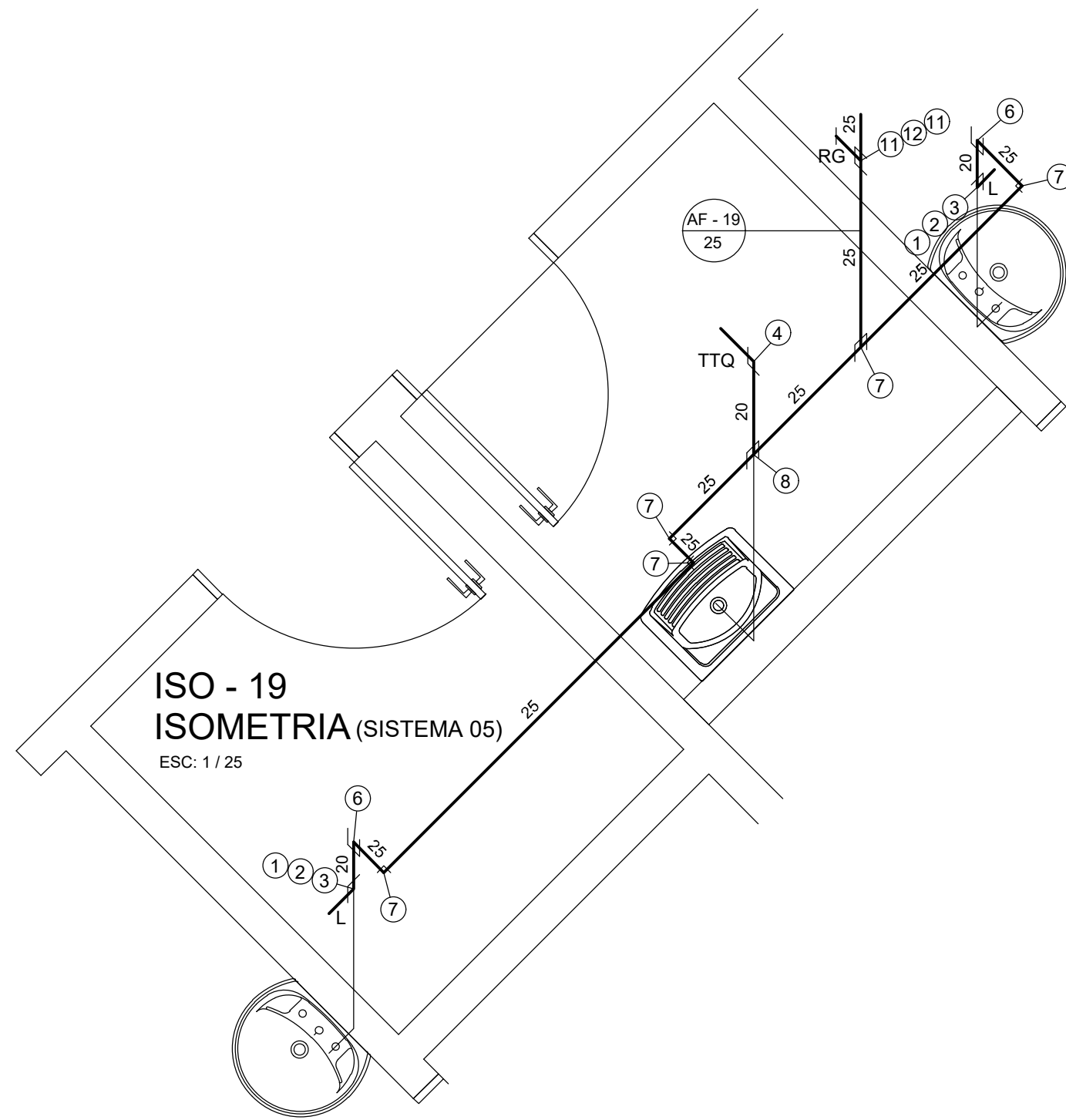
ISO - 16  
ISOMETRIA (SISTEMA 05)  
ESC: 1 / 25



ISO - 17  
ISOMETRIA (SISTEMA 05)  
ESC: 1 / 25



ISO - 18  
ISOMETRIA (SISTEMA 05)  
ESC: 1 / 25



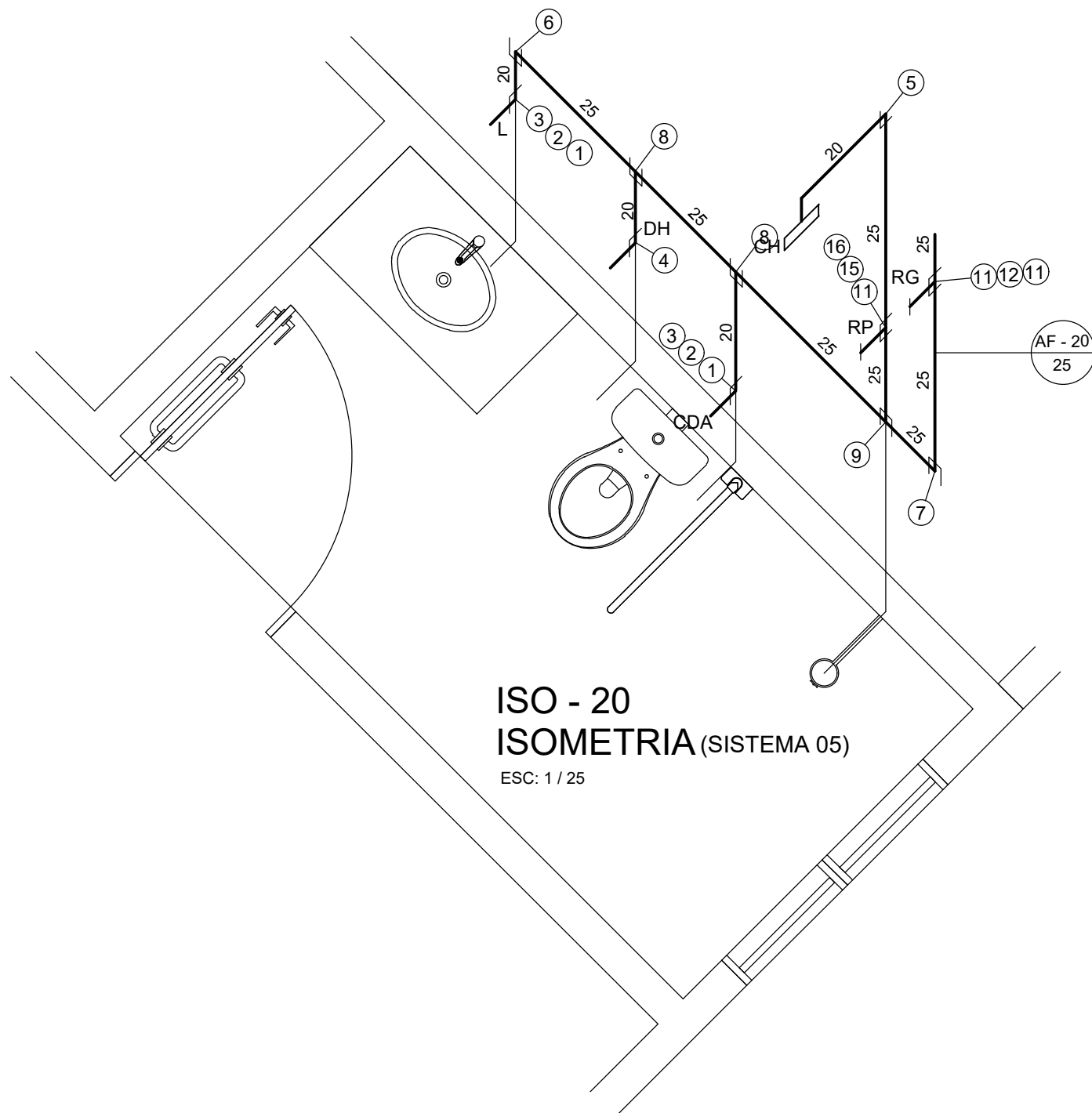
ISO - 19  
ISOMETRIA (SISTEMA 05)  
ESC: 1 / 25

LEGENDA P/ ISOMETRIA

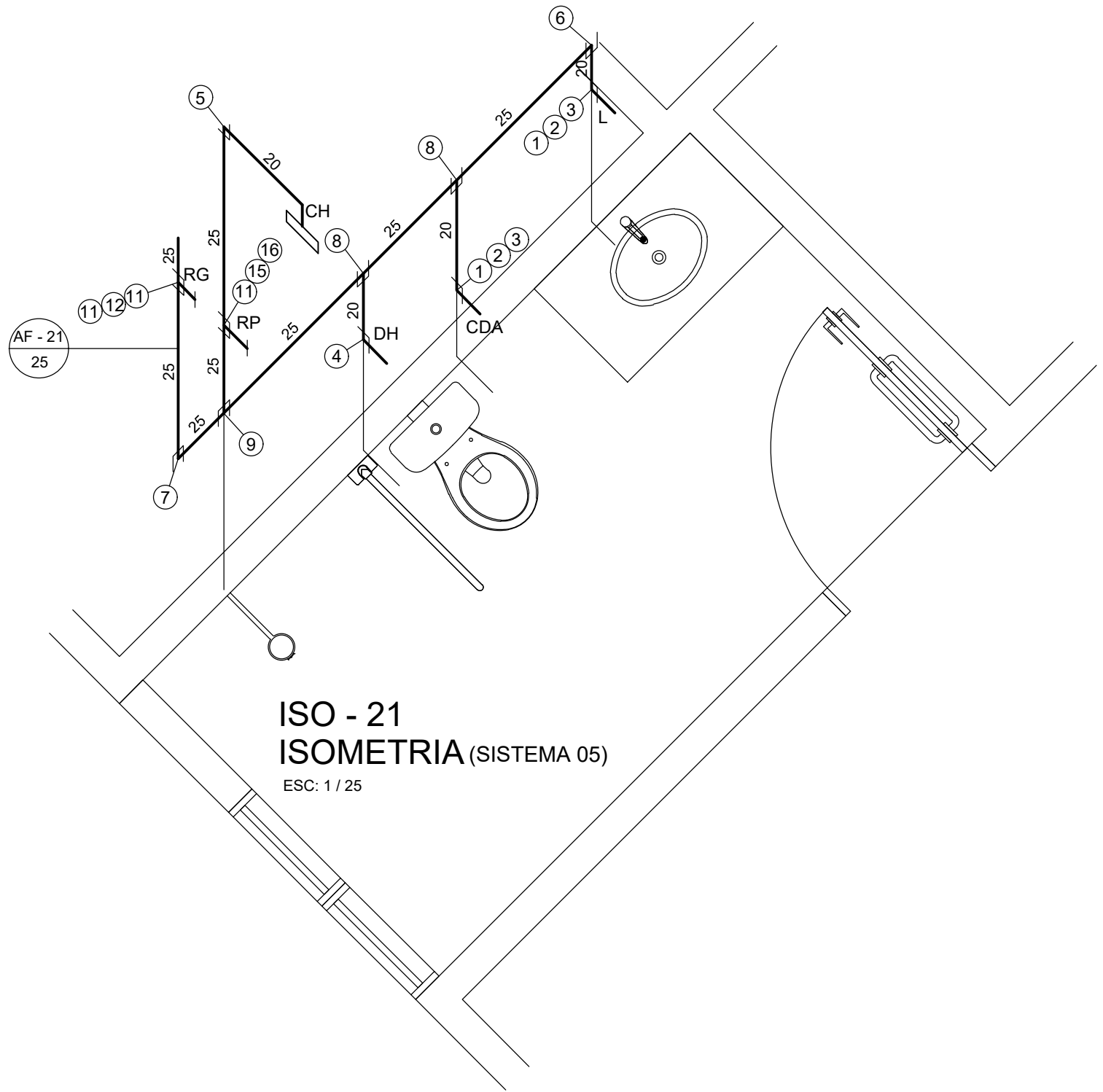
- (1) — ENGATE FLEXIVEL Ø 1/2" x 3/8 mm.
- (2) — NIPLE DUPLO Ø 1/2".
- (3) — JOELHO 90° SR Ø 20 x 1/2".
- (4) — JOELHO 90° SRM Ø 20 x 1/2".
- (5) — JOELHO 90° SRM Ø 25 x 1/2".
- (6) — JOELHO 90° DE REDUÇÃO JS Ø 25 x 20 mm.
- (7) — JOELHO 90° JS Ø 25 mm.
- (8) — TEE DE REDUÇÃO JS Ø 25 x 20 mm.
- (9) — TEE JS Ø 25 mm.
- (10) — LUVA SRM Ø 20x 1/2".
- (11) — ADAPTADOR CURTO Ø 25 x 3/4".
- (12) — REGISTRO DE GAVETA Ø 3/4".
- (13) — REGISTRO DE PRESSÃO Ø 1/2".
- (14) — ADAPTADOR CURTO Ø 20 x 1/2".
- (15) — LUVA SRM Ø 25 x 3/4".
- (16) — REGISTRO DE PRESSÃO Ø 3/4".
- (17) — ADAPTADOR CURTO Ø 50 x 1.1/2".
- (18) — REGISTRO DE GAVETA Ø 1.1/2".
- (19) — JOELHO 90° JS Ø 50 mm.
- (20) — TEE DE REDUÇÃO JS Ø 50 x 40 mm.
- (21) — JOELHO 90° DE REDUÇÃO JS Ø 50 x 40 mm.

ALTURA DOS PONTOS HIDRÁULICOS:

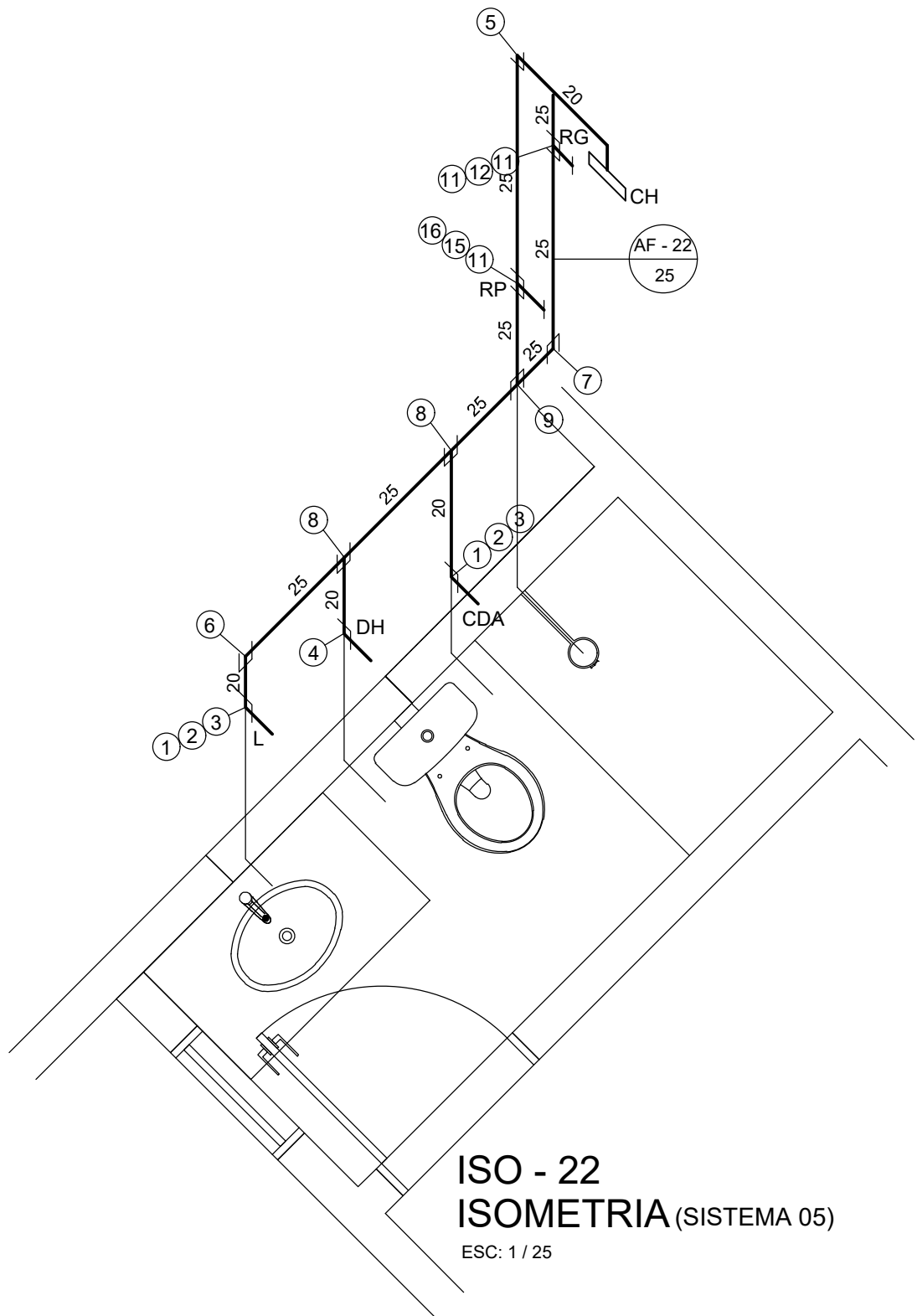
CDA - CAIXA DE DESCARGA ACOPLADA	0,30 m
DH - DUCHA HIGIÊNICA	0,30 m
L - LAVATÓRIO	0,60 m
MIC - MICTÓRIO	1,00 m
TPC - TORNEIRA P/ PIA DE COZINHA	1,20 m
TTO - TORNEIRA P/ PIA DE TANQUE	1,20 m
RP - REGISTRO DE PRESSÃO P/ MICTÓRIO	1,20 m
RG - REGISTRO DE GAVETA	1,60 m
FP - FILTRO DE PAREDE	1,60 m
CH - CHUVEIRO	2,10 m
RAMAL DE DISTRIBUIÇÃO	0,80 m



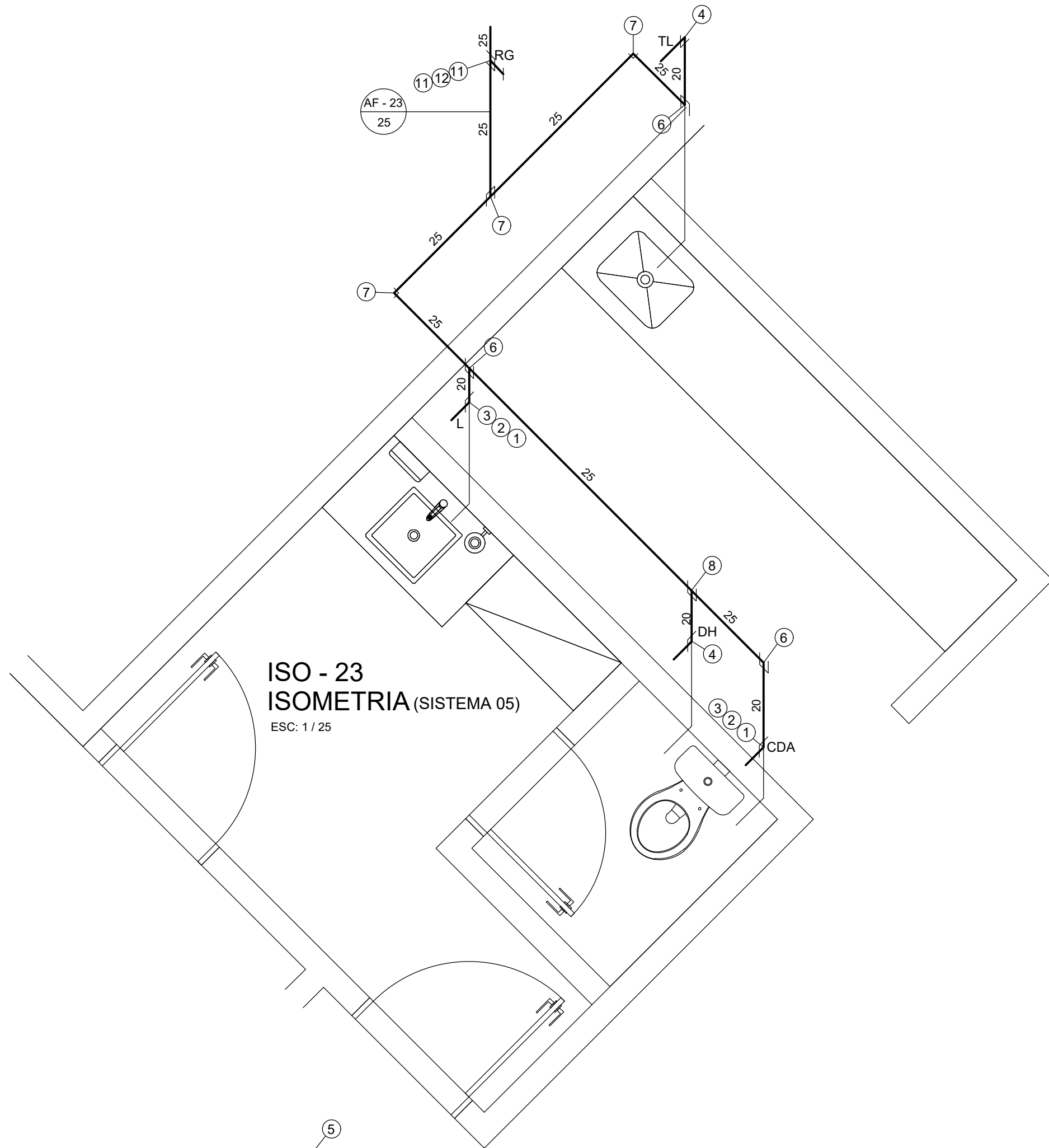
ISO - 20  
ISOMETRIA (SISTEMA 05)  
ESC: 1 / 25



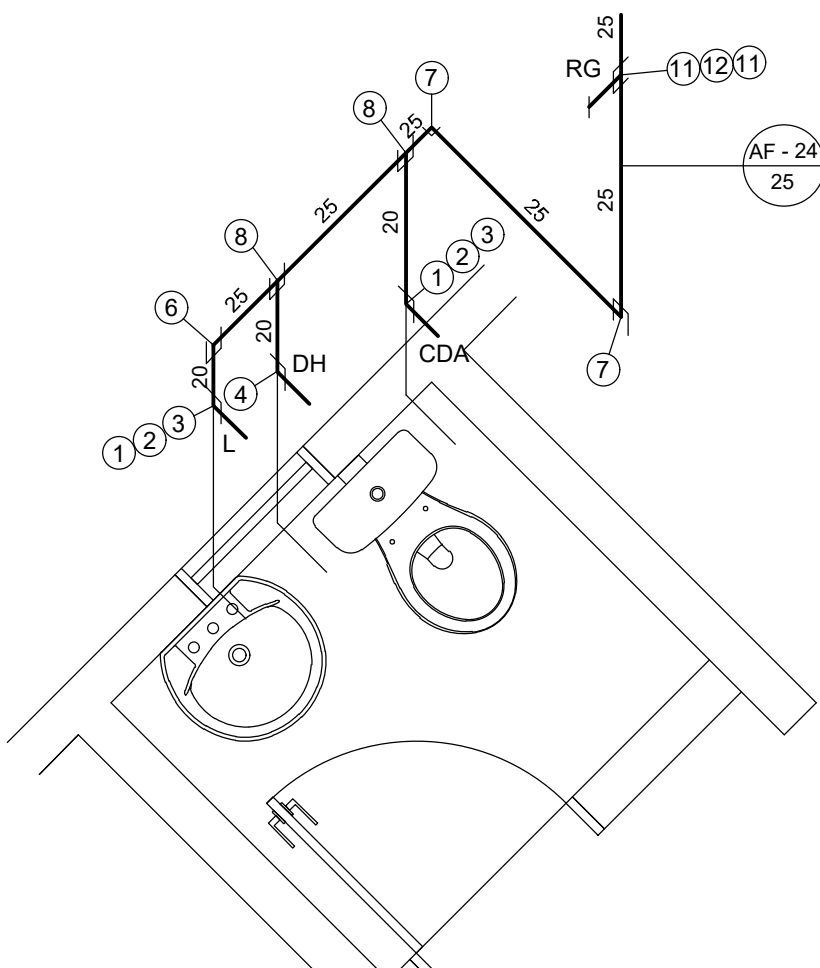
ISO - 21  
ISOMETRIA (SISTEMA 05)  
ESC: 1 / 25



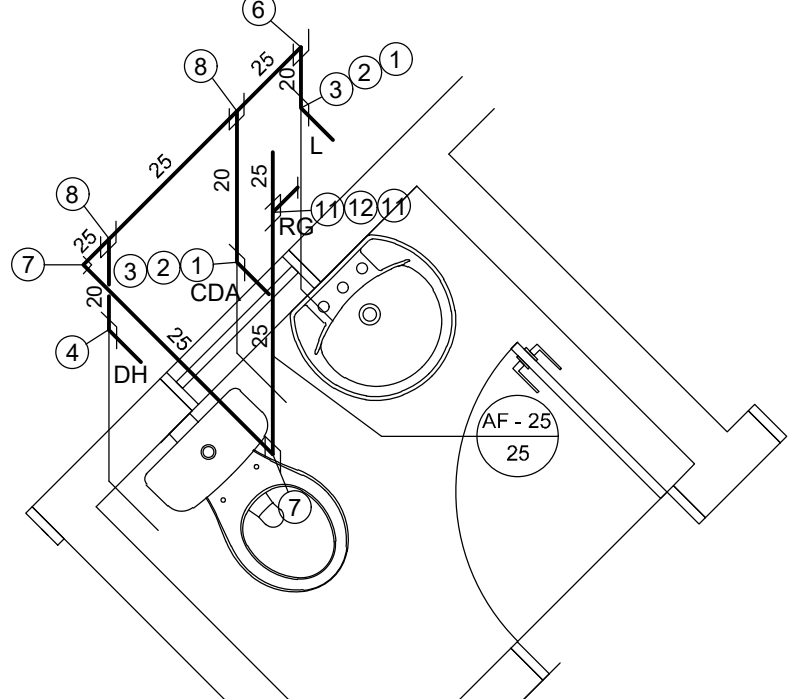
ISO - 22  
ISOMETRIA (SISTEMA 05)  
ESC: 1 / 25



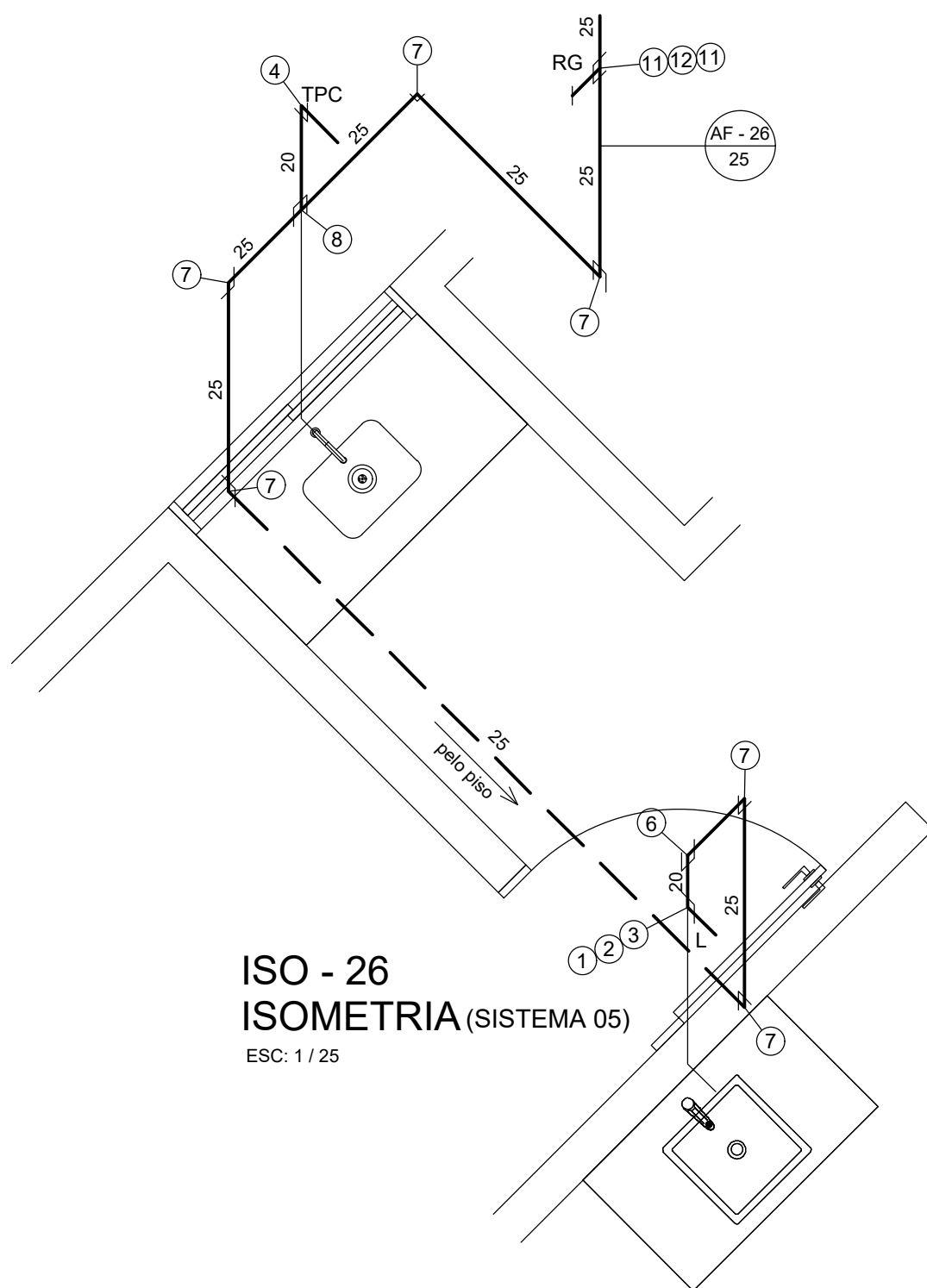
ISO - 23  
ISOMETRIA (SISTEMA 05)  
ESC: 1 / 25



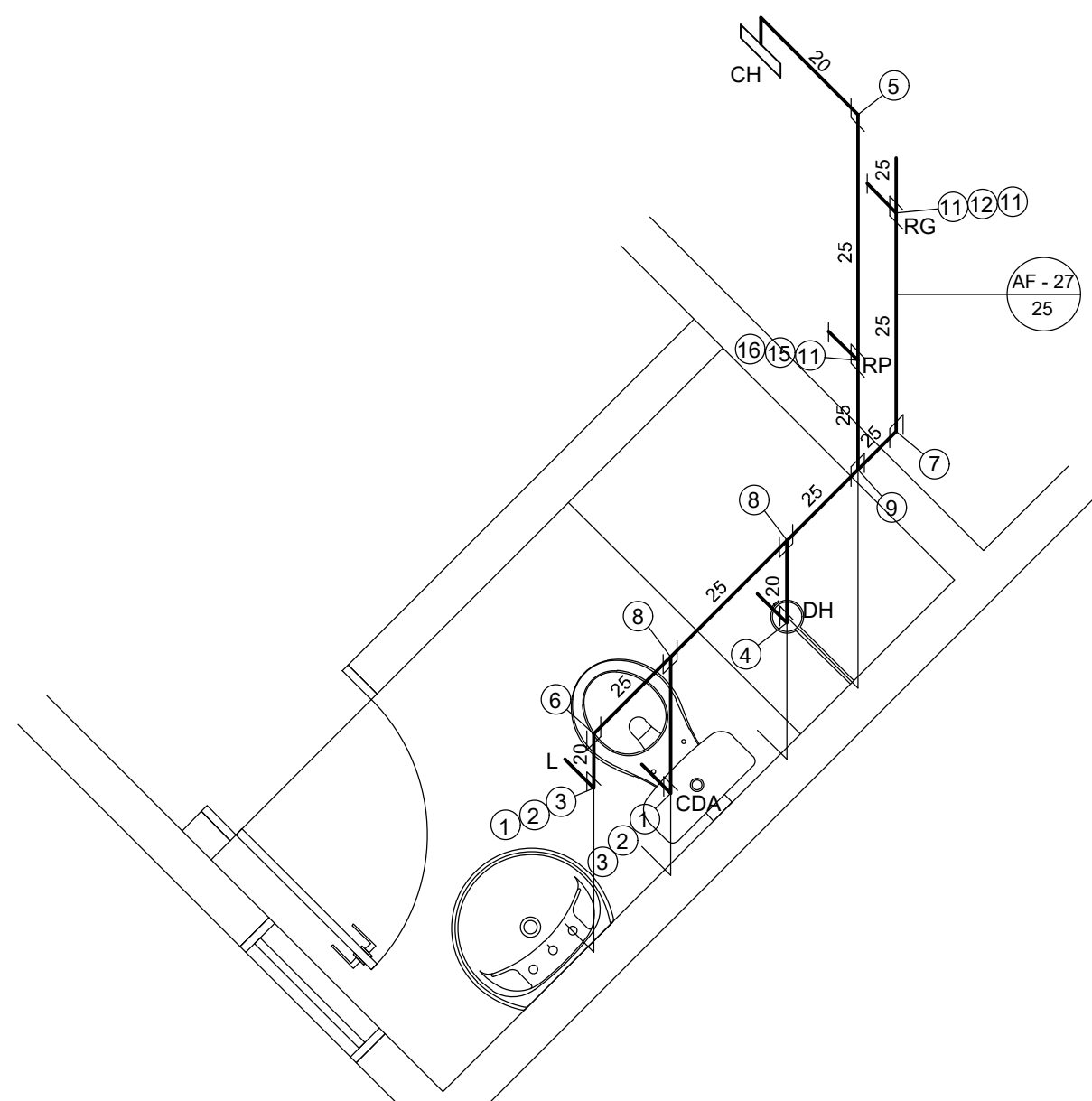
ISO - 24  
ISOMETRIA (SISTEMA 05)  
ESC: 1 / 25



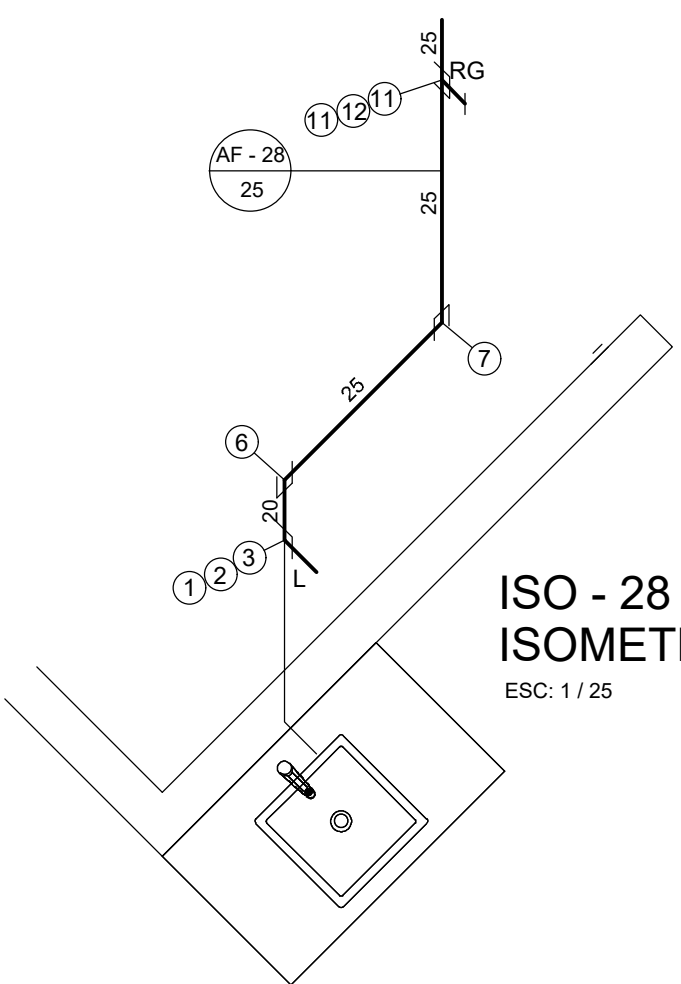
ISO - 25  
ISOMETRIA (SISTEMA 05)  
ESC: 1 / 25



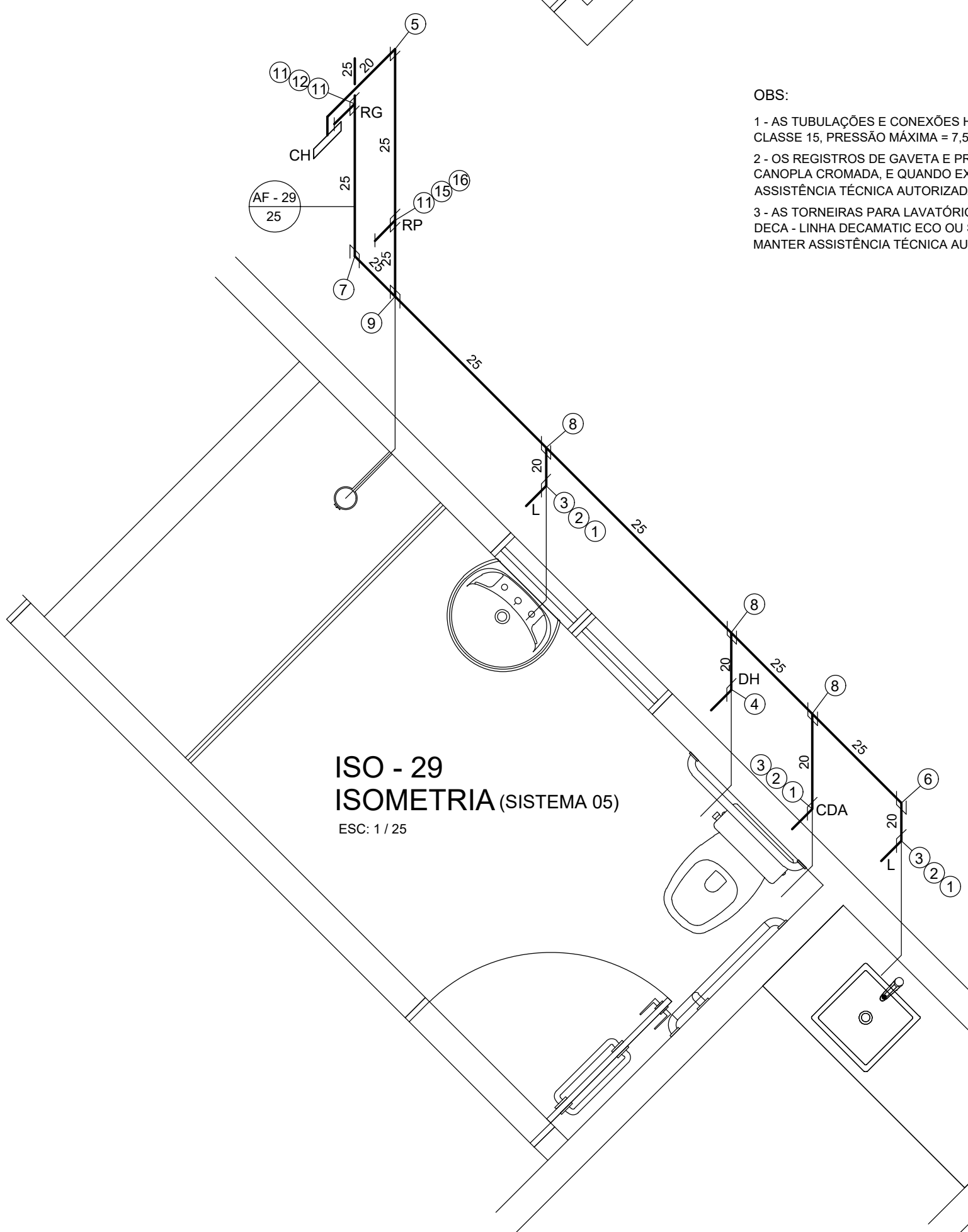
ISO - 26  
ISOMETRIA (SISTEMA 05)  
ESC: 1 / 25



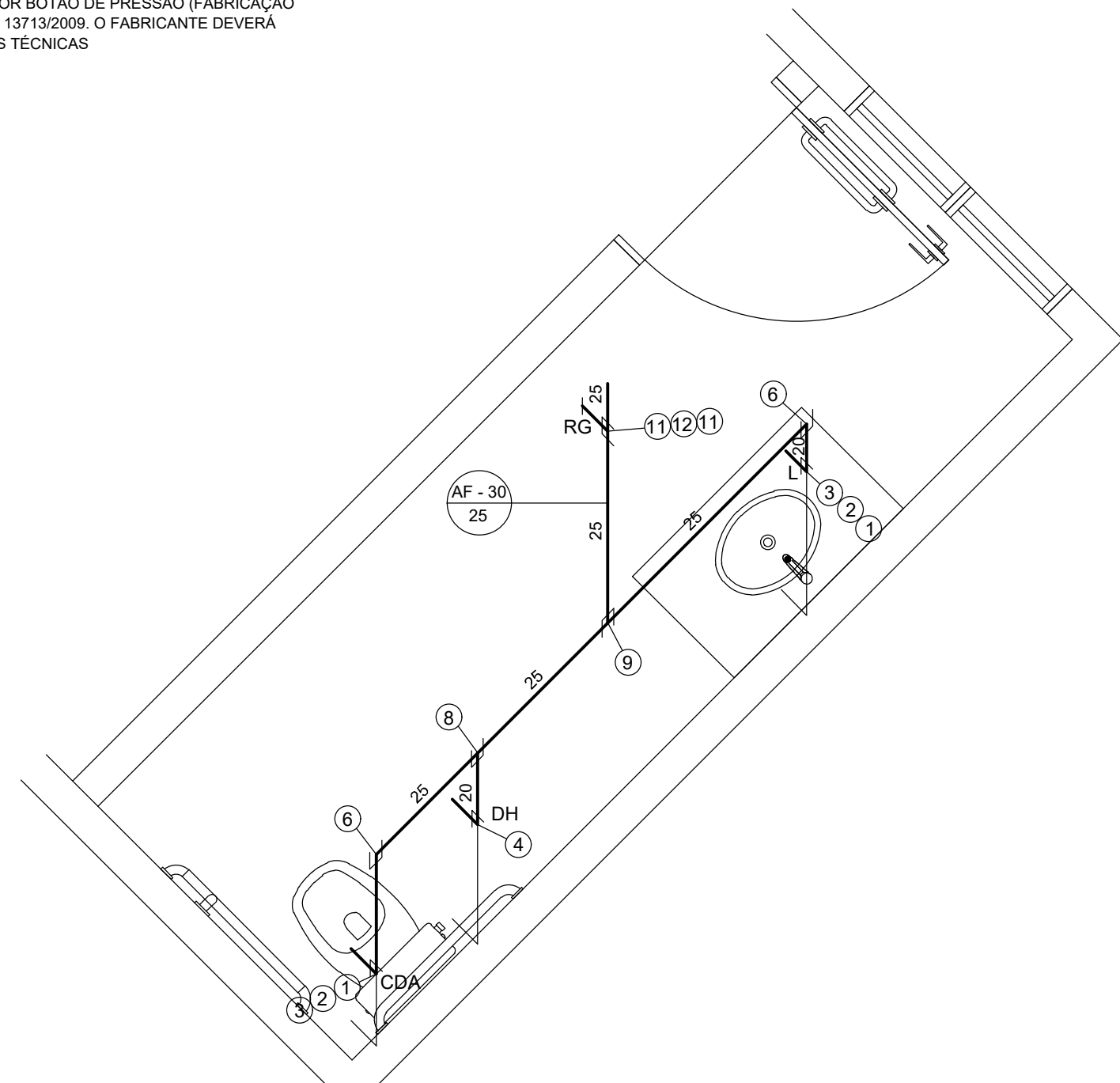
ISO - 27  
ISOMETRIA (SISTEMA 04)  
ESC: 1 / 25



ISO - 28  
ISOMETRIA (SISTEMA 05)  
ESC: 1 / 25



ISO - 29  
ISOMETRIA (SISTEMA 05)  
ESC: 1 / 25



ISO - 30  
ISOMETRIA (SISTEMA 05)  
ESC: 1 / 25

OBs:

- 1- AS TUBULAÇÕES E CONEXÕES HIDRÁULICAS DEVERÃO SER DE PVC, LINHA HIDRÁULICA SOLDÁVEL, NA COR MARROM. INSTALAÇÕES PRESSÃO DE ÁGUA FRIA, CLASSE 15, PRESSÃO MÁXIMA = 7,5 kgf/cm² a 20°C, DE ACORDO COM A NORMA DA ABNT NBR 5646 (FABRICAÇÃO TIPOE DO SIMILAR).
- 2- OS REGISTROS DE GAVETA E PRESSÃO SERÃO EM BRONZE COM VOLANTE EXTRA REFORÇADO. QUANDO INTERNO SERÁ COM GANDELA CROMADA, E QUANDO EXTERNO TERÁ ACABAMENTO BRUTO (FABRICAÇÃO DE CDA - LINHA PARÇA C-40 OU SIMILAR). O FABRICANTE DEVERÁ MANTER ASSISTÊNCIA TÉCNICA AUTORIZADA LOCAL, NO ESTÁDIO DO PARAL, COM PEÇAS DE REPOSIÇÃO.
- 3- AS TORNEIRAS PARA LAVATÓRIOS E VÁLVULAS DE MICTÓRIOS, SERÃO METÁLICAS COM AÇONAMENTO AUTOMÁTICO POR ROTÃO DE PRESSÃO (FABRICAÇÃO DE CDA - LINHA ROMANTY ECO, DO SIMILAR), COM 10 ANOS DE GARANTIA. ESTAS DEVERÃO ESTAR DE ACORDO COM A NBR 13733/2008. O FABRICANTE DEVERÁ MANTER ASSISTÊNCIA TÉCNICA AUTORIZADA LOCAL, NO ESTÁDIO DO PARAL, COM PEÇAS DE REPOSIÇÃO. ESPECIFICAÇÕES TÉCNICAS

LEGENDA P/ ÁGUA FRIA:

- CDA — CAIXA DE DESCARGA ACOPLADA
- DH — DUCHA HIGIÊNICA
- L — LAVATÓRIO
- RP — REGISTRO DE PRESSÃO
- TPC — TORNEIRA P/ PIA DE COZINHA
- FP — FILTRO DE PAREDE
- VD — VÁLVULA DE DESCARGA
- AF — TUBULAÇÃO DE ÁGUA FRIA
- AQ — TUBULAÇÃO DE ÁGUA QUENTE
- R — COLUNA DE RECAQUE
- TL — TORNEIRA DE LAVAGEM
- TL — TORNEIRA DE LAVAGEM ELÉTRICA
- VS — TUBO DE DESCARGA P/ VASO SANITÁRIO
- CH — CHUVEIRO
- CH — CHUVEIRO ELÉTRICO
- RG — REGISTRO DE GAVETA
- D — COLUNA DE DISTRIBUIÇÃO DE ÁGUA FRIA POTÁVEL

NOTAS:

- 1- TODAS TUBULAÇÕES E CONEXÕES COTADAS EM MILÍMETROS (mm) SERÃO EM PVC E AS COTADAS COM (XX") SERÃO EM PVC GIATHIERM
- 2- TODAS AS CONEXÕES DE ÁGUA FRIA, DE ESPERA PARA PEÇAS METÁLICAS (TORNEIRA, CHUVEIRO, FILTRO DE PAREDE, DUCHAS, ETC.) SERÃO DO TIPO RAMA (DUCHA E ROSCA METÁLICA)
- 3- TODAS AS TUBULAÇÕES DE PVC PARA ÁGUA FRIA SERÃO CLASSE 15, EXCETO AS TUBULAÇÕES DE SUÇÃO E RECALQUE QUE SERÃO CLASSE 20
- 3- TODAS OS PONTOS INDICADO COM (1) SERÃO ELÉTRICOS (CH, TL, L)